



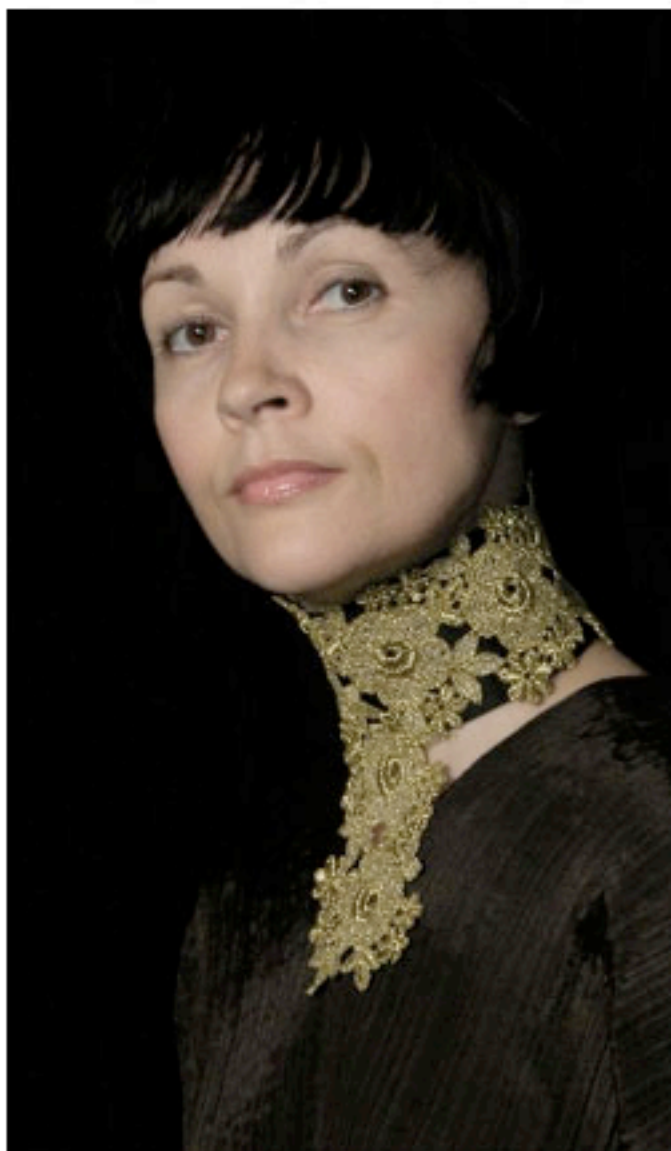
Anita Keckeis - Kex Spitzenkultur

Anita Keckeis ist Designerin und Gründerin des Mode-Accessoires-Label *Kex-Spitzenkultur*. Unter diesem Label verwandelt sie Gürtel, Kragen und Schals durch Spitze und Stickerei in 'textilen Schmuck' wie sie ihre Kreationen selbst nennt. Anita Keckeis studierte Textil-Design an der Fachschule für Textilindustrie in Dornbirn, Österreich. Nach ihrem Abschluss arbeitete sie als Stickerei-Designerin unter anderem in Liechtenstein und Wien. 2005 entschied sie sich, ihr eigenes Modelabel *Kex Spitzenkultur* zu gründen.

Kex Spitzenkultur bietet 'textilen Schmuck' höchster Qualität. 'Stickerei ist Luxus und daher wird jedes Design der Kex-Accessoires höchstens 98 Mal hergestellt,' sagt

Anita Keckeis. Aus diesem Grund findet man ihre Kreationen auch nur in wenigen Geschäften weltweit. Eine dieser Adressen war **Galeries Lafayette Berlin**, wo *Kex Spitzenkultur* zuerst auf deren Fläche für junge Designer 'LABO MODE' verkauft wurde. Eine andere ist seit Herbst 2007 die Boutique 'Modigliani nuca' in Tokio. 'Modigliani nuca' ist ein spezieller Halsschmuckladen, der Schals sowie Schmuck aus verschiedenen Stoffen ausstellt. In Berlin findet man *Kex Spitzenkultur* seit neuestem nur in der Boutique 'leefleur' in Berlin-Charlottenburg.

Kyung Shin Lee's Label 'leefleur' entwirft hochwertige Cocktail- und Abendmode. Die Boutique wird nach dem Umzug von Berlin-Mitte nach Berlin-Charlottenburg am 10. Juli mit einer Party wieder eröffnet. Anita Keckeis and Kyung Shin Lee trafen sich im Dezember 2006 bei 'Labo Mode'. Seither haben sie bei einigen Projekten zusammen gearbeitet. 'Kex Spitzenkultur ist eine perfekte Ergänzung zu der Cocktail- und Abendmode von leefleur,' sagt Anita Keckeis. (tf)



Kex Spitzenkultur: Halsband (Necklace) 'Mia' / courtesy
Kex Spitzenkultur